

# MIL-4800ステイン

染料系の**万能着色剤**で浸透性が良好。

「**透明感**」を活かした着色には最適です。

トルエン、キシレン、メチルイソブチルケトンを使用していません。

## 塗料タイプ

溶剤系染料ステイン

## 用途

木地着色・目止着色・塗膜着色用(居室内用)

## 使用方法

### 【素地着色の場合】

シンナーで数倍～数十倍に薄めて素地に塗布し、拭き取るかそのまま放置し乾燥させます。

または目止剤に適正量を添加し、素地に直接塗布し、拭き取ってください。

※シンナーだけで薄めて、刷毛・ロール・スプレーなどで素地着色を行う場合は、乾燥の遅いシンナーをご使用ください。

### 【シーラー着色・フラット着色の場合】

各塗料に数%を添加し、塗装を行います。

※シーラー着色やフラット着色を行う場合には、塗料の差により可使用時間が短くなる場合がありますので、ご注意ください。

## 注意事項

- ・正常な物性を得るために、専用シンナーをご使用ください。
- ・塗料は使用後速やかに密栓し、冷暗所に保存してください。
- ・塗料は調合時によく攪拌してご使用ください。着色染料が沈降する場合がありますので使用中も時々攪拌してください。
- ・塗装中、乾燥中とも換気を良くし、蒸気、ガス等を吸い込まないようにしてください。
- ・取扱い中は、皮膚に触れないようにし、必要に応じて、有機ガス用防毒マスク、送気マスク、頭巾、保護めがね、長袖の作業衣、えり巻きタオル、保護手袋、前掛け等を着用してください。

## カラー

赤・黒・ライトブラック・黄・青・ブラウン・ダークブラウン・オレンジ

## 製品容量

原色 ..35kg, 15kg / 配合色 ..3.5kg, 15kg

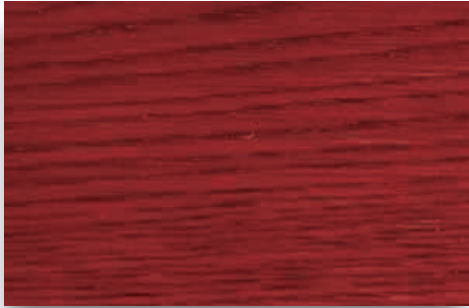
**⚠ 注意** 使用前に良く攪拌してください。使用後は速やかに密栓し、冷暗所に保存してください。

その他取り扱い上の注意などについては、SDS(製品安全データシート)をご参照ください。この資料は、私どもの最良と思われるデータによって作成されておりますが、貴社にてご使用の際には、充分テストの上でご使用くださいますようお願い申し上げます。

商品ラインナップ

# MIL-4800ステイン

赤



黒



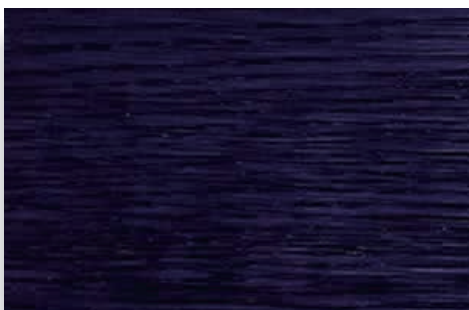
ライトブラック



黄



青



ブラウン



ダークブラウン



オレンジ



・上記見本板はナラ材を使用しています。素材の違いや塗装環境の違いにより、色合いや仕上がりが異なりますのでご注意ください。 ・印刷の都合により、記載製品の色が実物とやや異なることがあります。