

セラウッドシリーズは、日本塗料工業会にてF☆☆☆☆として登録された塗料です。

製品ラインナップ

家具用 セラウッド ファニチャー

■スプレー用

艶消し TYPE	商品名	(A:B)	容量	登録番号
艶消し	CWF-20A 各分消し	(A:B=4:1)	[16kg]	S03083
艶消し	CWF-20B		[4kg]	
光沢 TYPE	CWF-30A クリヤー	(A:B=4:1)	[16kg]	S03085
光沢	CWF-30B		[4kg]	
	CWFカラーイングクリヤー		[15kg]	S03086

建材用 セラウッド ハウス

■スプレー用

艶消し TYPE	商品名	(A:B)	容量	登録番号
艶消し	CWH-80A 各分消し	(A:B=4:1)	[16kg]	S03160
艶消し	CWH-80B		[4kg]	

専用サポート商品

■ 木地仕上用中塗り

木地仕上げに適した中塗りです。
漂白した材の上に塗装しても変色しません。

商品名	(A:B)	容量	登録番号
CW-S-50A	(A:B=2:1)	[15kg]	S03159
CW-S-50B		[15kg]	

■ 専用希釈剤

性能を発揮させるために、
必ず専用シンナーをご使用ください。

CW-T-100シンナー (超低温用)	[16L]
CW-T-200シンナー (低温用)	[16L]
CW-T-500シンナー (中温用)	[16L]
CW-T-800シンナー (高温用)	[16L]
CW-T-リターダー	[16L]

■ 専用促進剤

CW-X-1 促進剤	[4L]
------------	------

木工塗料のスペシャリスト

サンユーペイント株式会社

〒532-0004 大阪市淀川区西宮原2-4-48
TEL.06-6392-0151 / FAX.06-6395-1171

サンユーペイントは、単に「塗料」というハードのみを販売するだけでなく、塗装指導から塗装設備のご相談まで、皆様の疑問や不安を取り除きながら、木工塗料のスペシャリストとして、ものづくりを進めるよう心がけています。
また、日本だけでなくアジアのネットワークを使うことにより、海外からの供給を可能としています。

私たちは、インテリアの塗料トータルコーディネーターとして、木の安らぎを感じられる快

▶ 中国
三有(青島)制漆有限公司
中国山東省膠州市李哥庄镇大沽河日本工業園
TEL.86-532-8828-9750 / FAX.86-532-8828-9780

▶ タイ
SIAM SUN AND YOU CO., LTD.
19TH FLOOR, ITF TOWER, 140/40 SILOM ROAD, BANGRAK,
BANGKOK 10500, THAILAND
TEL.66-2-231-6920 / FAX.66-2-231-6101

▶ ベトナム
SANYU PAINT CO.,LTD. Ho Chi Minh City Vietnam.
Office 2, Floor 2, Pastel inn Saigon building
No.99 Pasteur St., District 1, Ho Chi Minh City, Vietnam
TEL.66-2-231-6920 / FAX.66-2-231-6101

▶ インドネシア
PT.INKOTE SANYUINDO
Jl . raya bekasi KM. 28.5, kalibaru,bekasi 17133-jawa barat, Indonesia
TEL.62-21-884-1721 / FAX.62-21-884-2293

e-mail:sales@sanyu-paint.co.jp
<http://www.sanyu-paint.co.jp>



2010.09

優しさと
強靱さの
融合!

高性能を実現するセラミックス塗料

セラウッド



5つの力でダントツの性能。

耐候性

耐汚染性

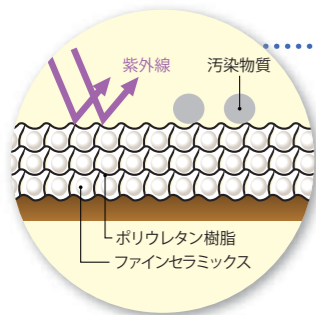
耐熱性

環境対応

作業性

Sanyu  Paint

環境対応と快適性を兼ね備えた 人に優しく耐久性にも優れたトップコート。



セラウッドは高架橋のウレタン樹脂をベースとし、さらに分子レベルで作用する超微粒子のファインセラミックスを複合することで強靱な塗膜が得られ、有機高分子樹脂だけでは難しかった高い耐候性・耐汚染性・耐熱性・耐久性を実現。住む人に優しく、快適な暮らしをご提供します。



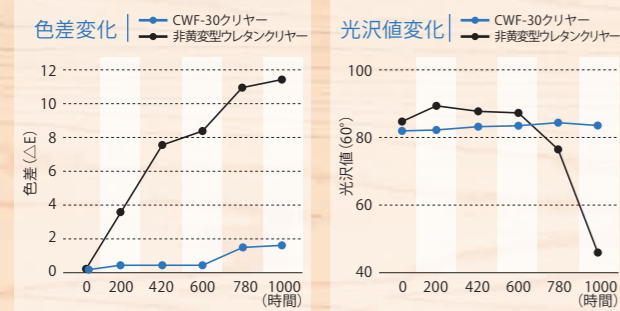
1 耐候性 紫外線に強い

塗膜だけでなく、
基材自体を紫外線から守ります

セラウッドは特殊な紫外線遮断構造により、トップコートとして塗装することで、基材から中塗りに至るまで商品全体を紫外線による劣化から守ります。

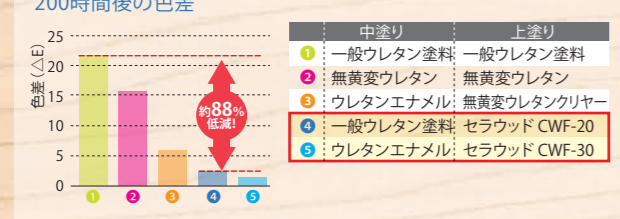
試験1 促進耐候性試験 (サンシャインウエザオメーター)

試験条件	試験結果
<ul style="list-style-type: none"> カーボンアーク灯 ブラックパネル温度: 63℃ 水量: 2,100cc/min 12分 / 60分 湿度条件: 50%RH 試験時間: 1000時間 	<ul style="list-style-type: none"> 1000時間後 1000時間後

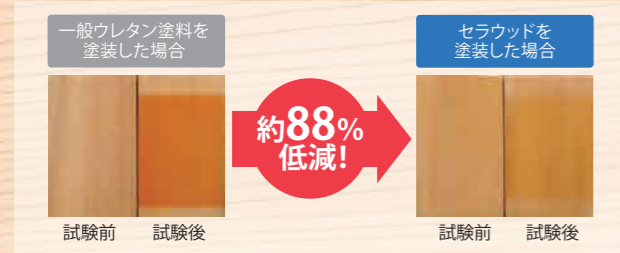


試験2 促進耐候性試験 (サンシャインウエザオメーター)

試験条件	試験結果
<ul style="list-style-type: none"> カーボンアーク灯 ブラックパネル温度: 63℃ 水量: 2,100cc/min 12分 / 60分 湿度条件: 50%RH 試験時間: 200時間 	<ul style="list-style-type: none"> 200時間後 200時間後



200時間経過試験結果



2 耐汚染性 汚れに強い

塗膜面が緻密で汚れが浸透しにくく、
製品そのものが汚染されません

高架橋のウレタンとファインセラミックスの効果で、汚れが内部に浸透することなく、除去することが可能です。

汚染試験結果

台所用品・食品・溶剤などを滴下し、常温にて時計皿で24時間被覆させた後、ふきんを使用して水洗いし塗膜表面の状態を調べました。(油性マジック・接着剤およびクレヨンについては溶剤で拭き取り、塗膜の状態を調べました)



汚染物質	セラウッド CWF-20/CWH-80	一般ウレタン塗料
青色インキ	結果A	汚染有り 結果D
黒マジック	結果B	汚染有り 結果E
赤マジック	結果C	汚染有り 結果F
25%水酸化ナトリウム水溶液※	結果C	汚染有り 結果F
マジックリン	結果C	僅かに汚染
ママレモン	結果C	僅かに汚染
ドメスト	結果C	汚染有り
接着剤	結果C	汚染有り
除光液	結果C	僅かに汚染
醤油	結果C	僅かに汚染
ソース	結果C	僅かに汚染
マヨネーズ	結果C	僅かに艶変化有り
ケチャップ	結果C	僅かに汚染
フレンチドレッシング	結果C	僅かに汚染
酢	結果C	僅かに汚染
カレー粉	結果C	僅かに汚染
食用油	結果C	僅かに艶変化有り
コーヒー	結果C	僅かに汚染
酒	結果C	僅かに汚染
食紅	結果C	僅かに汚染

※強アルカリ洗剤などにごく微量含まれている分解力の強い薬剤

3 耐熱性 熱に強い

熱に強く、200℃の高温にも
耐えられます

セラウッドは高架橋のウレタンとファインセラミックスの効果により、従来のウレタン塗料よりも高温に耐えることが出来ます。沸騰水が入ったやかんなどを直接置いてもセラウッドの塗膜は熱の影響をほとんど受けません。

耐熱試験結果

シリコンオイル温度	セラウッドファニチャー CWF-20	セラウッドハウス CWH-80	一般ウレタン塗料
60℃	結果G	結果G2	結果I
80℃	結果G	結果G2	結果I
100℃	結果G	結果G2	結果I
120℃	結果G	結果G2	結果I
150℃	結果G	結果G2	結果I
200℃	結果H	結果H2	結果J

白メラミン板上に各塗料を塗布し、熱したシリコンオイルを注いだ金属ジャーレを直接置き、20分間放置後、塗膜の状態を確認しました。

※ただし木材に塗装した場合は基材自体が熱により変形する場合がありますのでご注意ください。

セラウッドファニチャーは更に熱に強い!

耐汚染性・耐熱性、どちらも優れているので、
高温での汚れにも強い

ウレタンエナメル上に各温度下で黒マジックにて汚染し、同温度下で2時間放置後、トルエンにて拭き取り、その後の状況を確認しました。

温度	セラウッドファニチャー CWF-30クリアー	アクリル系 UVクリアー
20℃	結果G	結果G
60℃	結果G2	結果H2
80℃	結果G3	結果I2

4 人に優しい 環境対応

シックハウス要因物質をカット

セラウッドは環境にも配慮しており、ホルムアルデヒドをはじめとする厚生労働省が策定しているシックハウスの要因物質は一切配合していないため、インテリアの塗装に安心してご使用いただけます。

厚生労働省 シックハウス問題に関する検討会で
策定された
13物質は一切配合しておりません。

「シックハウス症候群」の原因は、建材や家具、日用品などから発散するホルムアルデヒド(※)などの揮発性の有機化合物と考えられていて
セラウッドシリーズは、ホルムアルデヒドの発散がほとんどない安全な製品です。

ホルムアルデヒド
放散等級
F☆☆☆☆取得商品

※ホルムアルデヒドは、粘膜への刺激性を中心とした急性毒性があり、蒸気は呼吸器系、目、のどなどの炎症を引き起こす物質です。



5 作業性 使いやすい

ベースをウレタン樹脂としているため、作業性も従来のウレタン塗料とほとんど変わりません